



www.bison-fute.equipement.gouv.fr
0826 022 022 (0,15 euro la minute)



Document publié par la
Direction de la sécurité et de la circulation routières
Arche Sud
F-92055 La Défense Cedex



Stratégus - LOWE PARIS - RCS PARIS B56241 - 732 - CRÉDITS PHOTOS : DREIF, CNIR, F-CEPAS

Les centres d'information routière



Depuis 1968, les ministères de l'Intérieur, de la Défense et des Transports ont regroupé leurs moyens respectifs en créant une structure interministérielle constituée de sept centres régionaux d'information et de coordination routières (CRICR) et d'un centre national d'information routière (CNIR).

Les centres d'information routière assurent trois missions essentielles :

- 1 — **Concentrer l'information** concernant l'ensemble des réseaux routiers.
- 2 — **Analyser en permanence** les conditions de circulation afin de définir et coordonner des mesures spécifiques de gestion de trafic en cas de situations exceptionnelles.
- 3 — **Renseigner et conseiller les autorités** chargées de la circulation et de la sécurité routières.

Implantation des CRICR et du CNIR



Nord (Lille)
Ouest (Rennes)
Île-de-France (Créteil)
Est (Metz)
Sud-Ouest (Bordeaux)
Rhône-Alpes - Auvergne (Lyon)
Méditerranée (Marseille)

CNIR (Rosny-sous-Bois)

0826 022 022
(0,15 euro la minute)



Les 4 commandements de Bison Futé

Avant de démarrer :

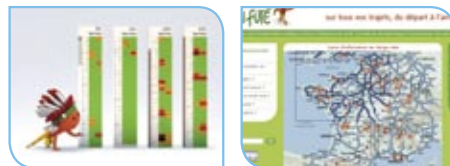
1. **Étudiez** votre itinéraire, prenez une carte routière récente ou munissez-vous d'un système de navigation.
2. **Consultez** le calendrier des difficultés de circulation prévues sur l'année et choisissez une période favorable pour partir.
3. **Évaluez** votre temps de parcours en intégrant des pauses de sécurité, au minimum toutes les deux heures.
4. **Soyez attentif** aux messages préventifs d'information routière (alertes météo, chantiers, etc.)

Sur tous vos trajets, du départ à l'arrivée



L'information en temps réel

Particuliers et professionnels de la route, retrouvez les services de Bison Futé.

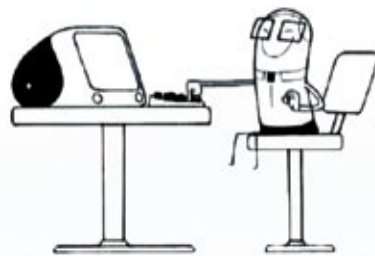


sur le site Internet

www.bison-fute.equipement.gouv.fr

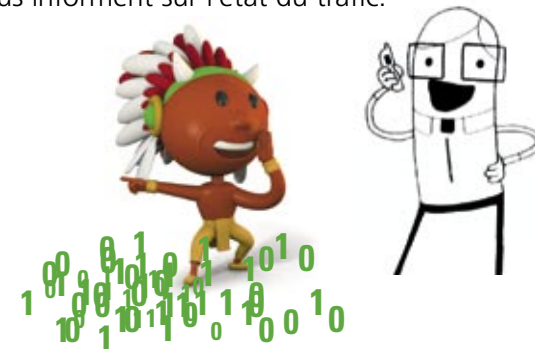
24 h/24, Bison Futé met à votre disposition sur son site Internet l'information routière nécessaire à tous vos déplacements :

- cartes du trafic dans les principales agglomérations ;
- perturbations et restrictions de circulation ;
- prévisions de trafic et calendrier ;
- flashes d'annonce des événements exceptionnels et des crises ;
- réglementation de la circulation routière ;
- conseils pour voyager en toute sécurité.



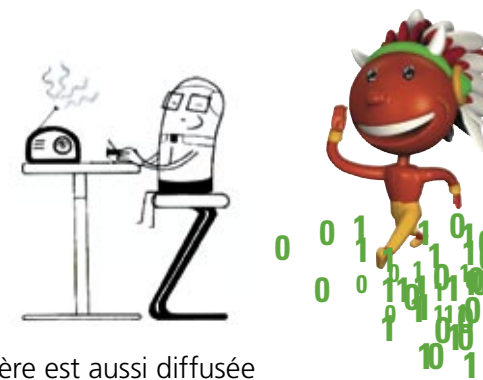
Au **0826 022 022**
(0,15 euro la minute)

Des messages vocaux, mis à jour 24 h/24, vous informent sur l'état du trafic.



sur les panneaux à messages variables

Ces panneaux vous préviennent à l'avance des bouchons et accidents sur votre itinéraire et vous donnent les conseils de Bison Futé pour une conduite apaisée.



à la radio

L'information routière est aussi diffusée sur la fréquence 107.7, ainsi que par des radios nationales ou locales grâce aux informations transmises par Bison Futé.



Sur les systèmes embarqués d'information

Bison Futé fournit également les informations de trafic que vous recevez sur votre navigateur embarqué.